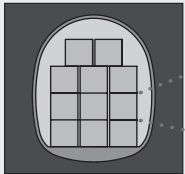
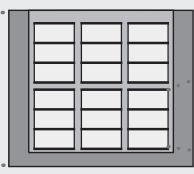


## Systeme de barrieres pour la securite

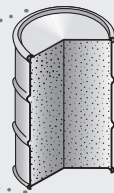
### Dépôt en profondeur pour DFMA



**Remplissage de cavernes et de galeries**  
Les substances radioactives sont retenues.

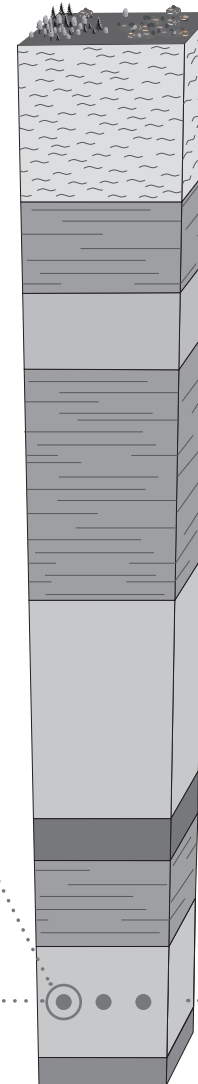
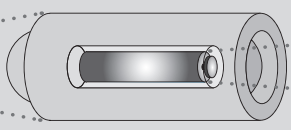
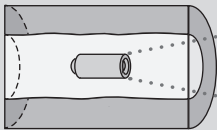


**Conteneur pour le stockage final**  
Les substances radioactives sont emprisonnées.



**Matrice de déchets**  
Les substances radioactives sont fixées et difficilement solubles.

### Dépôt en profondeur pour DHA



**Roche d'accueil**  
Roche peu perméable, mécaniquement stable et pouvant fixer des substances polluantes